

DECOR RETRO i DECOR VÄGGLASYR

Beckers



Decor Retro dekoracyjny akrylowy tynk wewnętrzny jest łatwy w użyciu i nanoszeniu. Dzięki mikroporowatej strukturze umożliwia „oddychanie” ścianom. Charakteryzuje się wysoką trwałością i odpornością na ścieranie. Jest ekologiczny. Tworzy szlachetne i eleganckie efekty dekoracyjne w szerokiej gamie kolorystycznej.

Przeznaczony jest do stosowania wewnątrz pomieszczeń zarówno w budownictwie mieszkaniowym jak i obiektach użyteczności publicznej. Nadaje niepowtarzalny klimat ścianom naszych kuchni, salonów, biur, restauracji, sklepów.

Dostępny także jako *Decor Retro Colour* barwiony w 36 kolorach wg palety barw.

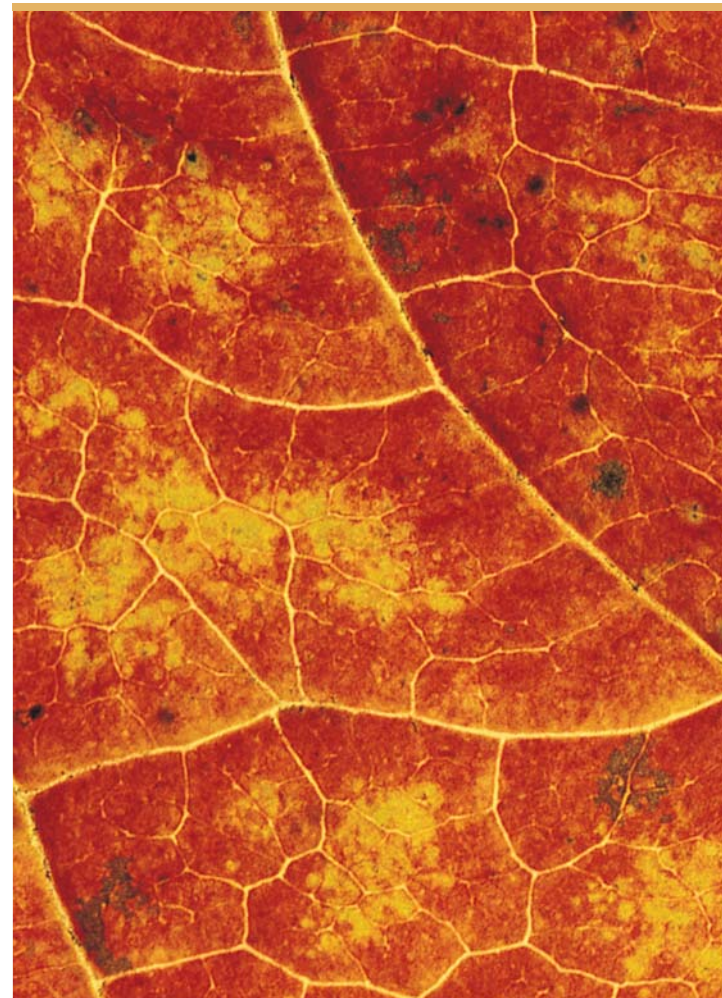
Decor Vägglasyr jest bejcą wodną do malowania różnego rodzaju materiałów, w tym powierzchni pokrytych dekoracyjnym tynkiem wewnętrznym *Decor Retro*. Dzięki niej końcowy rezultat to żywa powierzchnia o pięknej głębi i blasku.

NOWE
OPAKOWANIE



DEKORACYJNY TYNK WEWNĘTRZNY

WNĘTRZA



TBD S.A. BIURO HANDLOWE w Warszawie
ul. Puławska 456, 02-884 Warszawa
tel. (0-22) 310 95 00
fax (0-22) 310 95 75



Colour Boutique
tel. (0-22) 310 95 95
fax (0-22) 310 95 83
www.beckers.pl
e-mail: beckers@tbd.pl

SPOSÓB STOSOWANIA KROK PO KROKU

Nowe, niemalowane podłoże powinno być suche, czyste, pozbawione tłustych plam, kurzu, pyłu i innych zanieczyszczeń. Świeże tynki cementowe i cementowo-wapienne należy sezonować przez okres min. 4 tygodni.

DECOR RETRO jest dekoracyjnym akrylowym tynkiem wewnętrznym pozwalającym na uzyskanie powłok o wyraźnej fakturze. Efekt dekoracyjny przypomina stare, zabytkowe ściany.

Rodzaj faktury uzależniony jest od rodzaju użytego narzędzia i grubości zastosowanej powłoki. Charakteryzuje się dobrą przyczepnością do podłoża oraz dobrymi własnościami fizycznymi i mechanicznymi. Może być nakładany na tynki cementowe, cementowo-wapienne i podłoża betonowe. Wydajność dekoracyjnego tynku wewnętrznego Decor Retro to około 2 – 2,5 kg/m².

Opakowania:

Decor Retro – biały – 17 kg (opakowanie wystarcza na uzyskanie 7-8 m² gotowej powierzchni)

Decor Retro Colour – baza do barwienia – 14 kg (opakowanie wystarcza na uzyskanie 6-7 m² gotowej powierzchni)

1. Z powierzchni wcześniej malowanych należy usunąć powłoki starych farb klejowych lub wapiennych oraz łuszczące się fragmenty starej farby, a podłoże umyć wodą.



2. Ewentualne ubytki tynku, pęknięcia i nierówności należy wypełnić odpowiednią zaprawą lub szpachlówką, np. z grupy *Breplasta*.



3. Po takim przygotowaniu podłoża należy powierzchnię zagruntować farbą *Scotte Grund*.



4. Masę **DECOR RETRO** nakłada się szpachlą stalową lub plastikową na grubość 1 – 2 mm. Równocześnie w trakcie nakładania uzyskuje się odpowiednią strukturę za pomocą żłobień i przetarć.



5. Po upływie 24 godzin na tak uzyskaną powierzchnię należy nierównomiernie nanieść pędzlem bejcę *Decor Vägglasyr*.*



Zaleca się użycie narzędzi malarskich **ANZA**

* w przypadku zastosowania *Decor Retro Colour* nanoszenie bejcy *Decor Vägglasyr* nie jest wymagane

PRZYKŁADOWE KOLORY TYNKU DEKORACYJNEGO DECOR RETRO

Próbki zostały wykonane bezpośrednio na tynku dekoracyjnym Decor Retro (białym) bejcą Decor Vägglasyr.



5301 Som margul



5303 Vetegul



5302 Septemb ergul



5304 Mandarín



5311 Terra



5312 Höströd



5307 Slöjgra



5305 Syren



5316 Allmoge



5310 Sandbrun



5309 Fläder



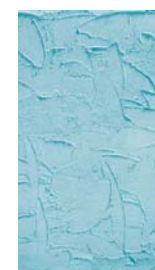
5313 Linne



5317 Agat



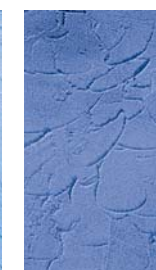
5306 Majsgrön



5315 Blå pastell



5308 Himmelsblå



5314 Aquamarín

Z powodów technicznych w niniejszej broszurze mogą wystąpić nieznaczne niedokładności w odwzorowywaniu kolorów. Przed pomalowaniem całej ściany zaleca się przeprowadzenie próby na niewielkiej powierzchni. Kolor wymalowania zależy od koloru podłoża i ilości naniesionych warstw bejcy.

W celu uzyskania dodatkowego efektu „głębi” przed nałożeniem bejcy tynk **DECOR RETRO** można pomalować półmatową farbą ścienną, np. *Elegant Vägghärg Matt*, *Designer Vägghärg Matt* lub *Scotte 7* w kolorze jaśniejszym od koloru bejcy. W tym przypadku bejcę należy nakładać po upływie 6 godz. od zakończenia malowania.

W celu uzyskania ściany o metalicznym połysku zalecamy użycie bejcy *Akvalin Möbellasyr* (kolor złoty lub srebrny). Najlepsze efekty zastosowania bejcy metalizującej uzyskamy na tynku *Decor Retro* pomalowanym półmatową farbą ścienną np. *Elegant Vägghärg Matt*, *Designer Vägghärg Matt* lub *Scotte 7*.